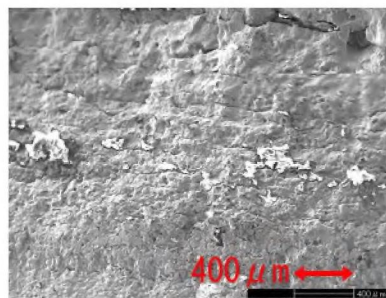
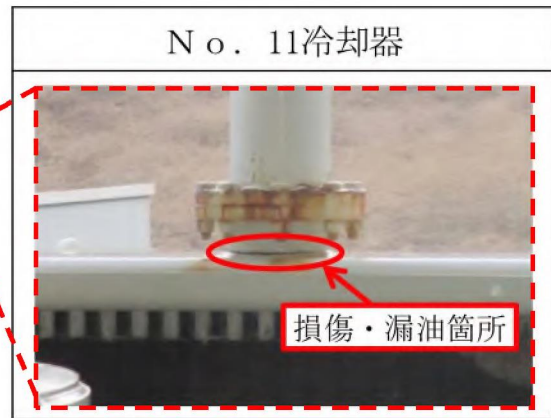
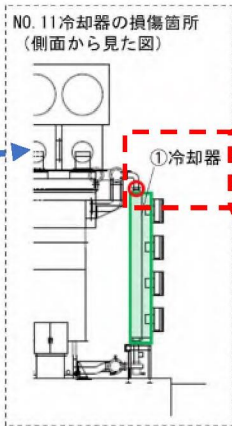
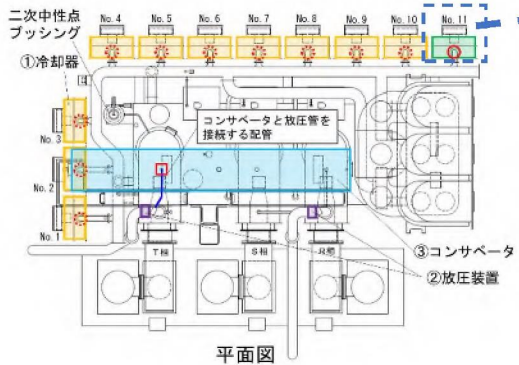
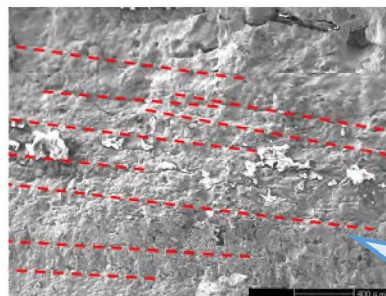


- : 上部配管接続部  
損傷・漏油箇所
- ⊙ : 上部配管接続部  
損傷箇所
- : 配管損傷箇所

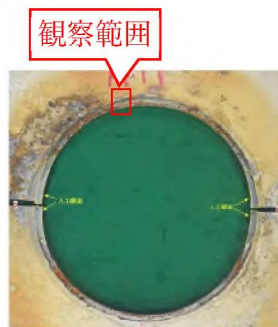


損傷箇所観察画像

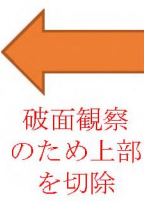


損傷箇所観察画像  
(スケッチ付き)

破面観察



上部配管接続部損傷箇所  
(上部切除後)



破面観察  
のため上部  
を切除



上部配管接続部損傷箇所  
(上部切除前)

破面観察のため  
損傷箇所  
切り出し

低サイクル疲労破壊特有の亀裂進展幅の大きい  
「ストライエーション状」の模様を確認  
(確認箇所の一部を赤破線にてスケッチ)